

KRÜGER



Luftreinigung

Luftreinigung

Auf Baustellen macht Staub das Arbeiten oft unerträglich. Die Krüger-Hochleistungsluftreiniger sorgen dafür, dass Schadstoffe gleich an der Entstehungsstelle abgesaugt werden.

Wer auf Baustellen arbeitet, kennt ihn nur zu gut, den Staub. Er ist unangenehm und für die Gesundheit höchst bedenklich. Nicht ohne Grund schreibt die Suva seit Jahren vor, wie Mitarbeitende auf Baustellen und bei Sanierungsarbeiten vor Staub und Schimmelpilzsporen geschützt werden sollten. Diese Richtlinien sind jedoch nur Vorschläge und liegen weit unter den EU-Normen. Wer täglich dem Staub ausgesetzt ist, bleibt auch unter seiner Leistungsfähigkeit. Der Krüger + Co. AG lag darum viel daran eine gute Lösung zu finden.

Die Luftreiniger der Krüger + Co. AG sorgen dafür, dass Staub und Schadstoffe wie Schimmelpilzsporen direkt an der Entstehungsstelle abgesaugt werden. Durch den Anschluss von mehreren Schläuchen kann die Staubfilterung und -absaugung gleichzeitig an verschiedenen Arbeitsplätzen vorgenommen werden.

Neben dem Luftreiniger und Feinstaubfilter gehört auch eine Staubschutztür zum Luftreinigungs-paket. Sie stellt die Abschottung des Arbeitsbereichs gegenüber anderen Bereichen sicher und riegelt die Baustelle zuverlässig ab. Die angrenzenden Räume bleiben dadurch nahezu staubfrei und langwieriges Nachputzen bleibt den Bauherren erspart.

Vorteile der Staubschutztür

- › innerhalb weniger Minuten montiert
- › beidseitig verwendbar
- › kein Reissverschluss
- › stabiler Alu-Rahmen
- › passt in Türrahmen bis zu einer Raumhöhe von 2.25 m und einer Türbreite von 680 mm bis 1430 mm

Vorteile

- › Leistung stufenlos regelbar
- › flexibler Einsatz an mehreren Arbeitsplätzen gleichzeitig
- › für den harten Einsatz in der Industrie geeignet
- › Raumluftreinigung im Umluftbetrieb
- › verschliessbar nach Schadstoff-Einsätzen

Einsatzbereiche

Luftreiniger



- › Baustelle
- › Werkstatt
- › Umbau im Spitalzimmer



Technische Daten

Luftreiniger PF 3500

Artikelnummer	800.05
Max. Luftleistung	3200m ³ /h
Min. Luftleistung bei Filteranzeige	1700m ³ /h
Luftleistung mit F9 Filter	2795m ³ /h
Luftleistung mit H14 Filter	2495m ³ /h
Max. Raumvolumen bei 15-fachem Luftwechsel	115m ³
Max. Raumgröße bei 3.0m Deckenhöhe	38m ²
Pressung	720Pa
Schlauchanschluss Ansaug-/ Ausblasseite	Ø 205mm
Schalldruckpegel 3 m	0-70 db(A)
Spannung	230V
Frequenz	50Hz
Stromaufnahme	2.9 A
Leistungsaufnahme	480W
Schutzart	IP44
Absicherung	10A
Int. Absicherung Gerätesteckdose	6.3A
Steckertyp	T12
Breite	460mm
Höhe	1010mm
Tiefe	710mm
Gewicht	48kg



Der richtige Filter machts aus. Wir beraten Sie gerne.



Vorfilter Grobstaub G4 Art.Nr. E100180

- › Vorfilter für den Hauptfilter
- › Filter für spezifisch grosse Stäube bis 3 µm
- › Abscheidegrad 85–98% bei 10 µm und 30–55% bei 1 µm
- › Klasse G4 nach EN 779
- › Aufnahme von Grobstäuben
- › Set à 3 Stück



Hauptfilter Feinstaub F9 Art.Nr. E100181

- › Feinstaubfilter, Hauptfilter
- › Hauptfilterpatrone für Feinstäube und Partikel bis 1 µm. Abscheidegrad 99,9%.
- › Klasse F9 nach EN 779
- › Staubklasse M nach EN 60335
- › geeignet für Sanierungsbereiche mit starker Staubentwicklung



Hauptfilter Schwebstoff (HEPA) H14

- Art.Nr. E100183
- › Schwebstofffilter, Hauptfilter HEPA H14
 - › Hauptfilterpatrone für Schwebstoffe und Partikel bis 1 µm
 - › Auch gegen Bakterien und Viren. Abscheidegrad 99,995%
 - › HEPA Filterklasse H14 nach EN 1822
 - › Staubklasse H nach EN 60335
 - › geeignet für Räume mit höchsten Anforderungen, in Laboren, in der Industrie sowie in der Medizin



Hauptfilter Aktivkohle Art.Nr. E100182

- › Aktivkohlefilter, Hauptfilter
- › Hauptfilterpatrone für die Reinigung der Luft von organischen Stoffen
- › Bindet Geruchsmoleküle wie z. B. Schimmelgeruch, Tabakrauch, Heizölgeruch, Lösungsmitteldämpfe oder Ozon



Umlauffilter F7 Art.Nr. E100184

- › Umlauffilter, Zusatzfilter
- › Für alle Hauptfilter (Feinstaub F9 und Schwebstoff H14)
- › als zusätzlicher Filter verwendbar



Technische Daten	Luftreiniger FT 1400
Artikelnummer	800.04
Max. Luftleistung	1010m ³ /h
min. Luftleistung bei Filteranzeige	600m ³ /h
Luftleistung mit F9 Filter	890m ³ /h
Luftleistung mit H 14 Filter	697m ³ /h
Max. Raumvolumen bei 15-fachem Luftwechsel	40m ³
Max. Raumgröße bei 3 m Deckenhöhe	13.3m ²
Pressung	1000Pa
Schalldruckpegel 3 m	0-61 db(A)
Spannung	230V
Frequenz	50Hz
Stromaufnahme	1.17 A
Leistungsaufnahme	175W
Schutzart	IP54
Absicherung	10A
Steckertyp	T12
Breite	420mm
Höhe	505mm
Tiefe	445mm
Gewicht	16 kg



Der richtige Filter machts aus. Wir beraten Sie gerne.



Vorfilter Grobstaub G4 Art.Nr. E102271

- › Vorfilter für den Hauptfilter
- › Filter für spezifisch grosse Stäube bis 3 µm
- › Abscheidegrad 85–98 % bei 10 µm und 30–55 % bei 1 µm
- › Klasse G4 nach EN 779
- › Aufnahme von Grobstäuben
- › Set à 5 Stück



Hauptfilter Schwebestoff (HEPA) H14

- Art.Nr. E102273
- › Schwebstofffilter, Hauptfilter HEPA H14
 - › Schwebstoffe und Partikel bis 1 µm. Auch gegen Bakterien und Viren
 - › Abscheidegrad > 99,995 %
 - › HEPA H14 nach EN 1822
 - › Staubklasse H nach EN 60335
 - › geeignet für Räume mit höchsten Anforderungen, in Laboren, in der Industrie sowie in der Medizin



Hauptfilter Feinstaub F9 Art.Nr. E102274

- › Feinstaubfilter, Hauptfilter
- › Für Feinstäube und Partikel bis 1 µm
- › Abscheidegrad > 99,995 %.
- › Für Feinstäube und Partikel bis 1 µm
- › Klasse F9 nach EN 779
- › Staubklasse M nach EN 60335
- › geeignet für Sanierungsbereiche mit starker Staubentwicklung



Vorfilter Aktivkohle Art.Nr. E102272

- › Aktivkohlefilter, Vorfilter
- › Vorfilter für die Reinigung der Luft von organischen Stoffen
- › bindet Geruchsmoleküle, wie z. B. Schimmelgeruch, Tabakrauch, Heizölgeruch, Lösungsmitteldämpfe oder Ozon



Hauptfilter Aktivkohle Art.Nr. E102275

- › Aktivkohlefilter, Hauptfilter
- › Für die Reinigung der Luft von organischen Stoffen
- › Bindet Geruchsmoleküle wie z. B. Schimmelgeruch, Tabakrauch, Heizölgeruch, Lösungsmitteldämpfe oder Ozon



Vorfilterkassette Art.Nr. E102276

- › Für Schlauchanschluss Ø 205 mm



Welche Filterklasse für welches Material erforderlich ist, entnehmen Sie der folgenden Tabelle:

Material	Klasse M	Klasse H
Hausstaub	×	
Erde	×	
Sand	×	
Styropor	×	
Buche	×	
Eiche	×	
Esche	×	
Kiefer	×	
Tanne	×	
Birke	×	
Gips		×
Zement		×
Ziegel		×
Bims		×
Kalksandstein		×

Material	Klasse M	Klasse H
Porenbeton		×
Betonstaub		×
Zementestrich		×
Fliesenkleber		×
Latex- und Ölfarben	×	
Bleihaltige Lacke	×	
Kalkputz		×
Kalkzementputz		×
Zementputz		×
Lehmputz	×	
Gipsputz	×	
Schimmelpilzsporen		×
Asbest (BGI 664)		×
Mineralfasern		×
Krebserregende Stoffe		×

Entsorgung der Filter: Wurde das Gerät in schadstoffbelasteter Luft eingesetzt, sind die verbrauchten Filter luftdicht in Säcke zu verpacken und fachgerecht zu entsorgen. Der Filterwechsel hat unter Verwendung von persönlicher Schutzausrüstung, insbesondere geeignetem Atemschutz zu erfolgen.



Staubschutztür DCD-3.0

1 × Basis-Türelement für Türbreite von 680–1430 mm / Schlauchanschluss 2-mal Ø 205 mm
 2 × PVC-Folien (2.0 m × 0.68 m)
 1 × Transporttasche

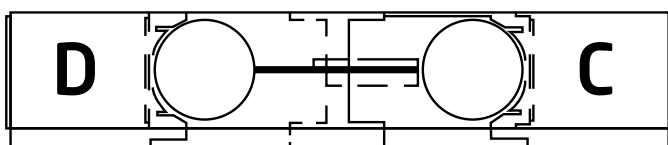
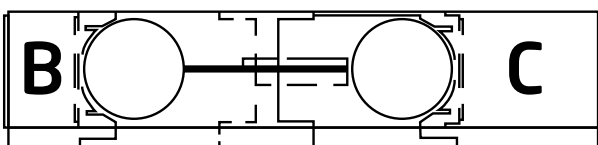
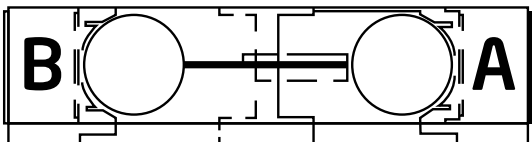
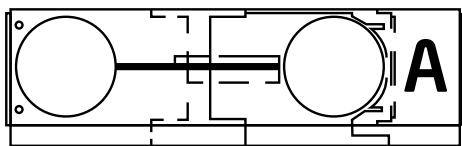
Technische Daten	Artikelnummer	Höhe	Breite	Tiefe	Schlauchanschluss	Gewicht
Basis-Türelement DCD-3.0	800.01	300 mm	680 mm	81 mm	2 × Ø 203	4.1 kg
PVC-Folie (pro Stück)		2000 mm	680 mm	5 mm	-	1 kg
Transporttasche		350 mm	1100 mm	300 mm	-	-
Optional						
PVC-Folie für Staubschutztür bis 113 cm	800.008					
PVC-Folie für Staubschutztür bis 143 cm	800.009					
Adapterset für Staubschutztüre	800.010					
Adapter A (150 mm rechts)	800.012	300 mm	230 mm	30 mm	-	0.7 kg
Adapter B (150 mm links)	800.013	300 mm	230 mm	30 mm	-	0.7 kg
Adapter C (300 mm rechts)	800.014	300 mm	380 mm	30 mm	-	1 kg
Adapter D (300 mm links)	800.015	300 mm	380 mm	30 mm	-	1 kg



Anwendung der Adapter

Ist die Tür zum renovierenden Bereich breiter als 830 mm, wird die Stabschutztüre, je nach Türbreite, vor dem Einsetzen mit den entsprechenden Verlängerungsadaptern A, B, C oder D versehen.

Türbreiten	Adapter 150 mm		Adapter 300 mm	
	A (rechts)	B (links)	C (rechts)	D (links)
680-830 mm	-	-	-	-
830-980 mm	1	-	-	-
980-1130 mm	1	1	-	-
1130-1280 mm	-	1	1	-
1280-1430 mm	-	-	1	1





Das Unternehmen **Krüger + Co. AG**

Innovationen brauchen Mut. Als der junge Maschineningenieur Hans Krüger 1931 den Grundstein für das Unternehmen legte, traf er ein Bedürfnis der Zeit und setzte mit seinen Luftbefeuchtern für zentralbeheizte Räume Massstäbe. Bis heute basieren viele neue Entwicklungen auf seinen Grundideen.

Zahlreiche Innovationen der Krüger+Co. AG haben sich im Schweizer Markt etabliert, allen voran der SECOMAT® Wäschetrockner. Dieser gehört heute schweizweit zum Standard in den Trocknungsräumen.

Lösungsorientiertes Handeln und Effizienz in der Umsetzung sind Werte, die bei uns hoch im Kurs stehen. Besonders zum Ausdruck kommt dies mit unserem 24-Stunden-Notruf. Die meisten unserer Produkte können gekauft oder gemietet werden. Das bringt den Vorteil, dass zu jedem Zweck die optimale Dienstleistung mit dem entsprechenden Gerätepark eingesetzt werden kann.

Die Krüger + Co. AG ist mit 21 Standorten in allen Regionen der Schweiz präsent. Durch diese Nähe können wir einen optimalen und raschen Service garantieren. Dabei spielt es keine Rolle, ob entfeuchtet, geheizt, gekühlt oder saniert werden muss. Wir haben für jedes Klima die optimale Lösung parat.

Unsere Standorte

Degersheim SG

Winterhaldenstrasse 11
9113 Degersheim
Tel: +41 71 372 82 82
info@krueger.ch

Biel/Bienne BE

Fritz-Oppliger-Strasse 18
2504 Biel
Tel: +41 32 365 44 33
biel@krueger.ch

Brig VS

Munderstrasse 21
3900 Brig-Gamsen
Tel: +41 27 924 84 24
brig@krueger.ch

Celerina GR

Via Nouva 2
7505 Celerina/Schlarigna
Tel: +41 81 852 56 85
celerina@krueger.ch

Corminboeuf FR

Route du Pâqui 4
1720 Corminboeuf
Tel: +41 26 309 21 20
corminboeuf@krueger.ch

Delémont JU

Rue Auguste-Quiquerez 70
2800 Delémont
Tel: +41 32 422 82 82
delemont@krueger.ch

Dielsdorf ZH

Brüelstrasse 16
8157 Dielsdorf
Tel: +41 44 855 28 00
dielsdorf@krueger.ch

Forel VD

Rte de l'Industrie 28
1072 Forel
Tel: +41 21 781 07 81
forel@krueger.ch

Frauenfeld TG

Zürcherstrasse 332
8500 Frauenfeld
Tel: +41 52 730 11 30
frauenfeld@krueger.ch

Genf GE

Rte des Acacias 24
1227 Les Acacias
Tel: +41 22 738 03 38
geneve@krueger.ch

Gisikon LU

Reussstrasse 1
6038 Gisikon
Tel: +41 41 392 00 80
gisikon@krueger.ch

Giubiasco TI

Via Campagna 7
6512 Giubiasco
Tel: +41 91 735 15 85
giubiasco@krueger.ch

Grellingen BL

Stauseeweg 2
4203 Grellingen
Tel: +41 61 745 98 98
grellingen@krueger.ch

Marin NE

Streetbox no 41
Route des Helvétès 27
2074 Marin-Epagnier
Tel: +41 32 366 20 69
marin@krueger.ch

Martigny VS

Streetbox no 17
Rue du Levant 167
1920 Martigny
Tel: +41 27 922 01 90
martigny@krueger.ch

Münsingen BE

Buchliweg 4
3110 Münsingen
Tel: +41 31 720 20 00
muensingen@krueger.ch

Oberriet SG

Staatsstrasse 55
9463 Oberriet
Tel: +41 71 761 15 30
oberriet@krueger.ch

Rothrist AG

Helblingstrasse 6
4852 Rothrist
Tel: +41 62 785 30 40
rothrist@krueger.ch

Wangen SZ

Leuholz 25
8855 Wangen
Tel: +41 55 450 60 80
wangen@krueger.ch

Winterthur ZH

Bürglistrasse 33a
8400 Winterthur
Tel: +41 52 643 40 40
winterthur@krueger.ch

Zizers GR

Flurstrasse 7
7205 Zizers
Tel: +41 81 300 62 62
zizers@krueger.ch

Krüger + Co. AG

Winterhaldenstrasse 11
9113 Degersheim
Tel: +41 71 372 82 82

info@krueger.ch
krueger.ch

