

Riscanare

Purificazione dell'aria

deumidificare
riscaldare
raffrescare
riscanare

Purificazione dell'aria

NOLEGGIO

ACQUISTO

ASSISTENZA

Sui cantieri la polvere spesso rende il lavoro insopportabile. I purificatori d'aria ad elevate prestazioni della Krüger fanno sì che le sostanze nocive siano aspirate già dove hanno origine.

Chi lavora in cantiere la conosce fin troppo bene, la polvere. È fastidiosa e pone grossi rischi per la salute. Non è un caso se la Suva da anni prescrive come debbano essere protetti dalla polvere e dalle spore fungine e di muffa i lavoratori attivi sui cantieri edili e nei lavori di risanamento. Sono linee guida che tuttavia rappresentano solo dei suggerimenti, ampiamente inferiori ai livelli stabiliti dalle normative UE. Inoltre, chi è esposto quotidianamente alla polvere non è nelle condizioni di poter fornire una buona prestazione. La Krüger + Co. SA si è perciò impegnata a fondo per ovviare a questo problema e proporre una soluzione efficace.

I purificatori d'aria della Krüger fanno sì che le polveri e le sostanze tossiche come le spore fungine siano aspirate direttamente dove hanno origine. Il congiungimento di più tubi consente inoltre di aspirare e filtrare il pulviscolo contemporaneamente su più postazioni.

Oltre al purificatore d'aria e al filtro per le polveri sottili, fa parte del kit di purificazione dell'aria anche la porta di protezione antipolvere. Essa garantisce la separazione fisica tra la zona di lavoro e gli altri locali e permette di delimitare ermeticamente il cantiere. Ciò consente di proteggere quasi completamente i locali adiacenti dalla polvere, risparmiando al committente un fastidioso lavoro di pulizia.

Vantaggi della porta di protezione antipolvere

- › montabile nel giro di pochi minuti
- › utilizzabile su entrambi i lati
- › nessuna chiusura lampo
- › robusto telaio in alluminio
- › si adatta ad ogni telaio fino ad un'altezza di 2.25 m e una larghezza da 680 a 1430 mm

Vantaggi

- › livello di prestazioni regolabile a piacimento
- › impiego simultaneo su postazioni di lavoro multiple
- › adatto per uso industriale intensivo
- › purificazione dell'aria interna in modalità di ricircolo
- › richiudibile dopo l'impiego a contatto di sostanze tossiche

Campi d'impiego **dei purificatori d'aria**



- › **Cantiere**
- › **Officina**
- › **Ristrutturazione di camera d'ospedale**



Dati tecnici

Purificatore d'aria PF 3500

Codice articolo	800.05
Portata d'aria massima	3200m ³ /h
Portata d'aria min. con filtro saturo	1700m ³ /h
Portata d'aria con filtro F9	2795m ³ /h
Portata d'aria con filtro H14	2495m ³ /h
Volumetria massima per 15 cicli di ricambio dell'aria	115m ³
Superficie massima del locale con un'altezza di 3,0m	38m ²
Pressione	720Pa
Attacco tubi lato aspirazione/ emissione	Ø 205mm
Livello di pressione acustica a 3 m	0-70 db(A)
Tensione di rete	230V
Frequenza di rete	50Hz
Assorbimento di corrente	2.9 A
Potenza assorbita	480W
Classe di protezione	IP44
Fusibile	10A
Fusibile interno sul connettore dell'apparecchio	6.3A
Tipo spina	T12
Larghezza	460mm
Altezza	1010mm
Profondità	710mm
Peso	48kg



È il filtro giusto che fa la differenza. Vi consigliamo volentieri.



Prefiltro polveri grossolane G4 Codice art. E100180

- › prefiltro per il filtro principale
- › filtro per polveri fino a 3 µm
- › efficienza di filtrazione 85–98% con particelle 10 µm e 30–55% con particelle 1 µm
- › classe G4 (EN 779)
- › filtrazione di polveri grossolane
- › set da 3 pezzi



Filtro per polveri sottili F9

- Codice art. E100181
- › filtro per polveri sottili, filtro principale
 - › cartuccia filtro principale per polveri sottili e particolato fino a 1 µm; efficienza di filtrazione 99,9%
 - › classe F9 (EN 779)
 - › polveri di classe M (EN 60335)
 - › adatto per le aree da risanare esposte a forte produzione di polveri



Filtro per particelle in sospensione (HEPA) H14 Codice art. E100183

- › filtro per particelle in sospensione, filtro principale HEPA H14
- › cartuccia filtro principale per particelle in sospensione e particolato fino a 1 µm
- › anche contro batteri e virus: efficienza di filtrazione 99,995%
- › filtro HEPA classe H14 (EN 1822)
- › polveri di classe H (EN 60335)
- › idoneo per ambienti con esigenze massime quali laboratori, nell'industria e in campo medico



Filtro a carboni attivi Codice art. E100182

- › filtro a carboni attivi, filtro principale
- › cartuccia filtro principale per la purificazione dell'aria da sostanze organiche
- › trattiene le molecole di odori molesti come odore di muffa, fumo di tabacco, odore di olio combustibile, vapori di solventi o ozono



Filtro rotativo F7 Codice art. E100184

- › filtro di ricircolo, filtro aggiuntivo
- › per tutti i filtri principali (polveri sottili F9 e particolato H14)
- › utilizzabile in aggiunta al filtro principale



Purificatore d'aria FT 1400

Dati tecnici

Codice articolo	800.04
Portata d'aria massima	1010m ³ /h
Portata d'aria min. con filtro saturo	600m ³ /h
Portata d'aria con filtro F9	890m ³ /h
Portata d'aria con filtro H14	697m ³ /h
Volumetria massima per 15 cicli di ricambio dell'aria	40m ³
Superficie massima del locale con un'altezza di 3 m	13.3m ²
Pressione	1000Pa
Livello di pressione acustica a 3 m	0-61 db(A)
Tensione di rete	230V
Frequenza di rete	50Hz
Assorbimento di corrente	1.17 A
Potenza assorbita	175W
Classe di protezione	IP54
Fusibile	10A
Tipo spina	T12
Larghezza	420mm
Altezza	505mm
Profondità	445mm
Peso	16 kg



È il filtro giusto che fa la differenza. Vi consigliamo volentieri.



Prefiltro per polveri grossolane G4

Codice art. E102271

- › prefiltro per il filtro principale
- › filtro per polveri fino a 3 µm
- › efficienza di filtrazione 85–98% con particelle 10 µm e 30–55% con particelle 1 µm
- › classe G4 (EN 779)
- › filtrazione di polveri grossolane
- › set da 5 pezzi



Filtro per particelle in sospensione (HEPA) H14

Codice art. E102273

- › filtro per particelle in sospensione, filtro principale HEPA H14
- › per particelle in sospensione e particolato fino a 1 µm di spessore; efficace anche contro batteri e virus
- › efficienza di filtrazione > 99,995%
- › HEPA H14 (EN 1822)
- › polveri di classe H (EN 60335)
- › idoneo per ambienti con esigenze massime quali laboratori, nell'industria e in campo medico



Filtro per polveri sottili F9

Codice art. E102274

- › filtro per polveri sottili, filtro principale
- › per polveri sottili e particelle fino a 1 µm di spessore
- › efficienza di filtrazione > 99,995%; per polveri sottili e particelle fino a 1 µm di spessore
- › classe F9 (EN 779)
- › polveri di classe M (EN 60335)
- › adatto per le aree da risanare esposte a forte produzione di polveri



Prefiltro a carboni attivi

Codice art. E102272

- › filtro a carboni attivi, prefiltro
- › prefiltro per la purificazione dell'aria da sostanze organiche
- › trattiene le molecole di odori molesti come odore di muffa, fumo di tabacco, odore di olio combustibile, vapori di solventi o ozono



Filtro a carboni attivi

Codice art. E102275

- › filtro a carboni attivi, filtro principale
- › per la purificazione dell'aria da sostanze organiche
- › trattiene le molecole di odori molesti come odore di muffa, fumo di tabacco, odore di olio combustibile, vapori di solventi o ozono



Lamiera di copertura prefiltro

Codice art. E102276

- › per attacco tubo flessibile Ø 205 mm



La tabella seguente mostra quale classe di filtri impiegare a dipendenza del materiale trattato:

Materiale	Classe M	Classe H
polvere domestica	×	
terra	×	
sabbia	×	
polistirolo	×	
faggio	×	
quercia	×	
frassino	×	
pino	×	
abete	×	
betulla	×	
gesso		×
cemento		×
mattoni		×
pietra pomice		×
pietra artificiale		×

Materiale	Classe M	Classe H
calcestruzzo poroso		×
polvere di calcestruzzo		×
massetto		×
colla per piastrelle		×
latex e vernici a olio	×	
vernici al piombo	×	
intonaco di calce		×
intonaco di calce e cemento		×
intonaco di cemento		×
intonaco di argilla	×	
intonaco a gesso	×	
spore di muffe		×
amianto (BGI 664)		×
fibre minerali		×
sostanze cancerogene		×

Smaltimento dei filtri: se il dispositivo è stato utilizzato in ambienti con aria contaminata da agenti nocivi, i filtri esausti vanno richiusi in sacchi a tenuta ermetica e smaltiti conformemente alle disposizioni vigenti. Per la sostituzione del filtro è necessario indossare indumenti di protezione personali e un dispositivo di protezione delle vie respiratorie.



Porta di protezione antipolvere DCD-3.0

1 × elemento porta base per larghezza porta di 680–1430 mm / attacco tubo 2 × Ø 205 mm
 2 × teli in PVC (2.0 m × 0.68 m)
 1 × borsa di trasporto

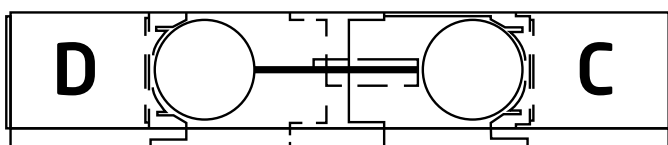
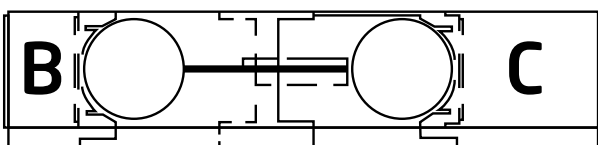
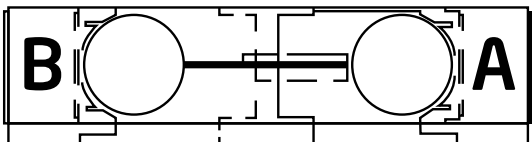
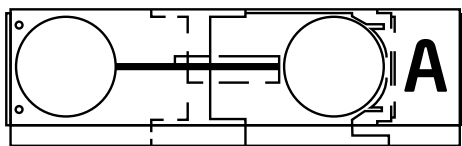
Dati tecnici	Codice articolo	Altezza	Larghezza	Profondità	Attacco tubo	Peso
Elemento porta base DCD-3.0	800.01	300 mm	680 mm	81 mm	2 × Ø 203	4.1 kg
Telo PVC (al pezzo)		2000 mm	680 mm	5 mm	-	1 kg
Custodia per il trasporto		350 mm	1100 mm	300 mm	-	-
In opzione						
Pellicola in PVC per porte antipolvere fino a 113 cm	800.008					
Pellicola in PVC per porte antipolvere fino a 143 cm	800.009					
Set di adattatori per porte antipolvere	800.010					
Adattatore A (150 mm destra)	800.012	300 mm	230 mm	30 mm	-	0.7 kg
Adattatore B (150 mm sinistra)	800.013	300 mm	230 mm	30 mm	-	0.7 kg
Adattatore C (300 mm destra)	800.014	300 mm	380 mm	30 mm	-	1 kg
Adattatore D (300 mm sinistra)	800.015	300 mm	380 mm	30 mm	-	1 kg



Uso degli adattatori

Se la porta di accesso alla zona da risanare è più larga di 830 mm, l'elemento DCD-3.0 può essere esteso, a dipendenza della larghezza della porta, con l'aggiunta degli adattatori di prolunga A, B, C o D.

Larghezza porta	Adattatore 150 mm		Adattatore 300 mm	
	A (destra)	B (sinistra)	C (destra)	D (sinistra)
680-830 mm	-	-	-	-
830-980 mm	1	-	-	-
980-1130 mm	1	1	-	-
1130-1280 mm	-	1	1	-
1280-1430 mm	-	-	1	1





L'azienda

Krüger + Co. SA

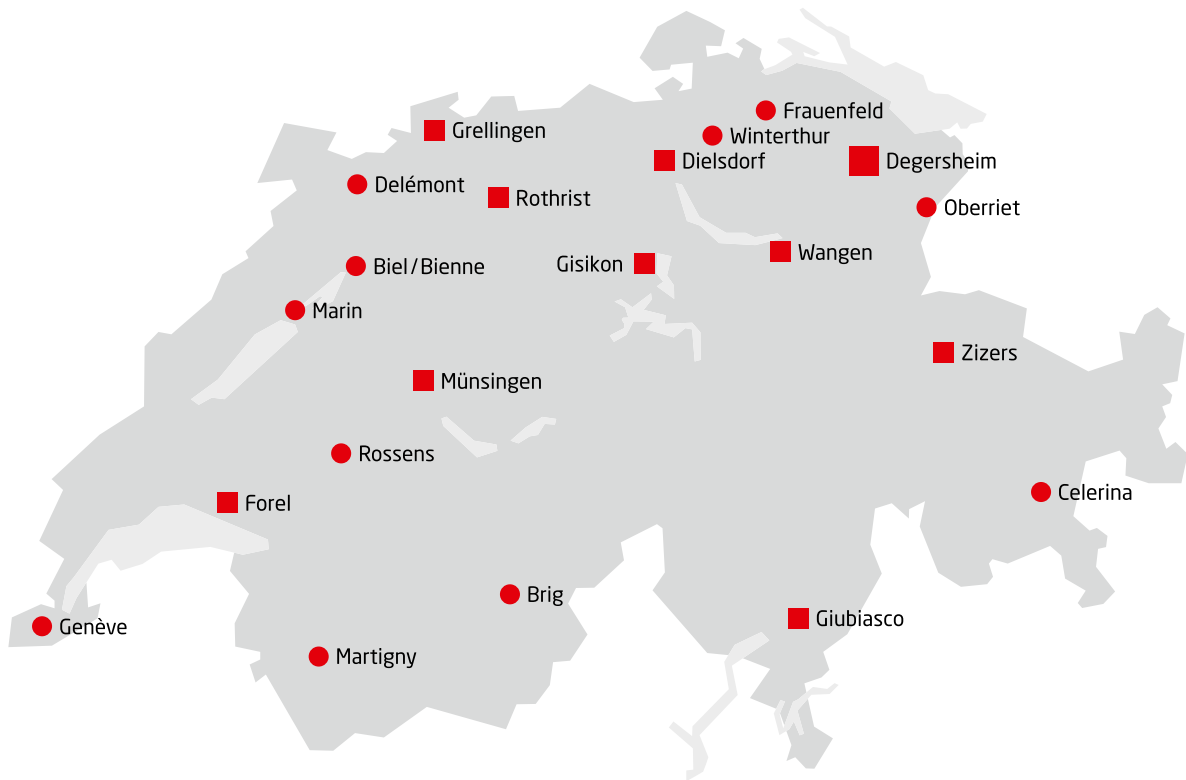
Innovare richiede coraggio. Quando nel 1931 l'allora giovane ingegnere meccanico Hans Krüger pose la prima pietra della sua azienda, colse le esigenze dei tempi e con i suoi umidificatori d'aria per i locali scaldati mediante sistemi di riscaldamento centrali fissò un nuovo standard. Ancora oggi molti nuovi sviluppi si basano sulle sue idee.

Numerose innovazioni della Krüger + Co. SA si sono affermate sul mercato svizzero, prima fra tutte gli asciugabucato SECOMAT®, oggi una dotazione standard negli stenditori di tutta la Svizzera.

La ricerca di soluzioni efficaci e la loro attuazione efficiente costituiscono ancora oggi i capisaldi della nostra azienda. Un aspetto messo particolarmente in evidenza dalla nostra hotline, raggiungibile 24 ore al giorno. La maggior parte dei nostri prodotti può essere acquistata o noleggiata, con il vantaggio per il cliente di poter disporre di un servizio ottimale e delle apparecchiature migliori.

La Krüger + Co. SA è presente in tutte le regioni della Svizzera con 21 sedi. Grazie a questa vicinanza, riusciamo a garantire un servizio rapido e di prim'ordine. E non importa che si tratti di deumidificare, riscaldare, raffrescare o risanare. Abbiamo sempre la soluzione ottimale per ogni clima.

Succursali

Krüger + Co. SA**Degersheim SG**

Winterhaldenstrasse 11
9113 Degersheim
T 071 372 82 82
info@krueger.ch
krueger.ch

Dielsdorf ZH

Brüelstrasse 16
8157 Dielsdorf
T 044 855 28 00
dielsdorf@krueger.ch
krueger.ch

Forel VD

Rte de l'Industrie 28
1072 Forel
T 021 781 07 81
forel@krueger.ch
krueger.ch

Gisikon LU

Reussstrasse 1
6038 Gisikon
T 041 392 00 80
gisikon@krueger.ch
krueger.ch

Giubiasco TI

Via Campagna 7
6512 Giubiasco
T 091 735 15 85
giubiasco@krueger.ch
krueger.ch

Grellingen BL

Stauseeweg 2
4203 Grellingen
T 061 745 98 98
grellingen@krueger.ch
krueger.ch

Münsingen BE

Buchliweg 4
3110 Münsingen
T 031 720 20 00
muensingen@krueger.ch
krueger.ch

Rothrist AG

Helblingstrasse 6
4852 Rothrist
T 062 785 30 40
rothrist@krueger.ch
krueger.ch

Wangen SZ

Leuholz 25
8855 Wangen
T 055 450 60 80
wangen@krueger.ch
krueger.ch

Zizers GR

Flurstrasse 7
7205 Zizers
T 081 300 62 62
zizers@krueger.ch
krueger.ch