

Assainir

Purification de l'air

déshumidifier
chauffer
rafraîchir
assainir

Purification de l'air

Grâce aux purificateurs d'air haute performance de Krüger, les travailleurs sur les chantiers ne sont plus incommodés par la poussière.

LOCATION

ACHAT

SUPPORT

Toute personne qui travaille sur un chantier connaît la poussière, un véritable fléau. Elle est gênante et représente un risque pour la santé. Pour combattre ce fléau, la Suva élabore depuis des années des directives visant à protéger de la poussière et des spores de moisissures les travailleurs sur les chantiers et durant les travaux d'assainissement. Ces directives ne constituent toutefois que des recommandations et sont nettement moins contraignantes que celles des normes européennes. Toute personne exposée quotidiennement à la poussière subit une baisse de rendement. Pour y remédier, Krüger + Cie SA propose désormais une solution à la fois efficace et pratique.

Les purificateurs d'air de Krüger veillent à ce que la poussière et les substances nocives telles que les spores de moisissures soient directement aspirées sur leur lieu d'émission. En raccordant plusieurs flexibles, il est possible de capter et filtrer simultanément les poussières sur plusieurs postes de travail.

Outre le purificateur d'air et le filtre pour le captage des poussières fines, le pack de purification d'air comprend également une porte pare-poussière. Elle permet d'isoler la zone de travail des autres

secteurs du bâtiment et un confinement fiable du chantier. Les pièces adjacentes sont ainsi protégées de la poussière évitant aux maîtres d'ouvrage un nettoyage pénible et coûteux à la fin des travaux.

Avantages de la porte pare-poussière

- › montée en quelques minutes
- › utilisable des deux côtés
- › pas de fermeture à glissière
- › cadre solide en aluminium
- › s'adapte aux cadres de porte jusqu'à une hauteur de local de 2.25 m et une largeur de porte de 680 mm à 1430 mm

Avantages

- › puissance réglable en continu
- › utilisation flexible et simultanée sur plusieurs postes de travail
- › conçu pour les missions difficiles dans l'industrie
- › purification de l'air en mode renouvellement d'air
- › fermeture hermétique après utilisation dans des zones contaminées

Domaines d'utilisation

Purificateurs d'air



- › Chantier
- › Atelier
- › Rénovation d'une chambre d'hôpital



Caractéristiques techniques

Purificateur d'air PF 3500

Référence	800.05
Débit d'air max.	3200m ³ /h
Débit d'air min. avec filtres saturés	1700m ³ /h
Débit d'air avec filtre libre F9	2795m ³ /h
Débit d'air avec filtre libre H 14	2495m ³ /h
Volume max. de la pièce avec renouvellement d'air 15 fois	115m ³
Surface max. de la pièce avec une hauteur de plafond de 3.0m	38m ²
Pression	720Pa
Raccord de gaine côté entrée / sortie	Ø 205mm
Niveau de pression acoustique 3 m	0-70 db(A)
Tension	230V
Fréquence	50Hz
Courant nominal	2.9 A
Puissance absorbée	480W
Indice de protection	IP44
Fusible	10A
Fusible int. prise de l'appareil	6.3A
Fiche électrique	T12
Largeur	460mm
Hauteur	1010mm
Profondeur	710mm
Poids	48kg



Le bon filtre fait la différence. Nous vous conseillons volontiers.



Préfiltre poussières grossières G4

Réf. E100180

- › préfiltre pour le filtre principal
- › Filtre à grosses poussières jusqu'à 3 µm
- › Degré de séparation 85–98 % pour 10 µm et 30–55 % pour 1 µm
- › Classe G4 selon EN 779
- › Captage de grosses poussières
- › set de 3 pièces



Filtre principal poussières fines F9

Réf. E100181

- › Filtre pour poussières fines, filtre principal
- › Cartouche filtrante principale pour poussières fines et particules jusqu'à 1 µm.
- › Degré de séparation 99,9%.
- › Classe F9 selon EN 779
- › Classe de poussière M selon EN 60335
- › Pour les zones de décontamination à forte concentration de poussières



Filtre principal matières en suspension (HEPA) H14

Réf. E100183

- › Filtre pour matières en suspension, filtre principal HEPA H14
- › Cartouche filtrante principale pour matières en suspension et particules jusqu'à 1 µm
- › Filtre également les bactéries et les virus. Degré de séparation 99,995 %
- › Classe de filtre HEPA H14 selon EN 1822
- › Classe de poussière H selon EN 60335
- › Adapté aux espaces à hautes exigences, laboratoires, ainsi qu'en milieu industriel et médical



Filtre principal charbon actif

Réf. E100182

- › Filtre à charbon actif, filtre principal
- › Cartouche filtrante principale pour piéger les substances organiques
- › Piège les molécules odorantes, telles qu'odeur de moisissure, de tabac, de mazout, vapeurs de solvants ou ozone



Filtre de circulation F7

Réf. E100184

- › Filtre de circulation, filtre supplémentaire
- › Pour tous les filtres principaux (poussières fines F9 et matières en suspension H14)
- › Utilisable comme filtre supplémentaire



Caractéristiques techniques

Purificateur d'air FT 1400

Référence	800.04
Débit d'air max.	1010m ³ /h
Débit d'air min. avec filtres saturés	600m ³ /h
Débit d'air avec filtre libre F9	890m ³ /h
Débit d'air avec filtre libre H 14	697m ³ /h
Volume max. de la pièce avec renouvellement d'air 15 fois	40m ³
Surface max. de la pièce avec une hauteur de plafond de 3 m	13.3m ²
Pression	1000Pa
Niveau de pression acoustique 3 m	0-61 db(A)
Tension	230V
Fréquence	50Hz
Courant nominal	1.17 A
Puissance absorbée	175W
Indice de protection	IP54
Fusible	10A
Fiche électrique	T12
Largeur	420mm
Hauteur	505mm
Profondeur	445mm
Poids	16kg



Le bon filtre fait la différence. Nous vous conseillons volontiers.



Préfiltre poussières grossières G4

Réf. E102271

- › préfiltre pour le filtre principal
- › Filtre à grosses poussières jusqu'à 3 µm
- › Degré de séparation 85-98 % pour 10 µm et 30-55 % pour 1 µm
- › Classe G4 selon EN 779
- › Captage de grosses poussières
- › set de 5 pièces



Filtre principal matières en suspension (HEPA) H14

Réf. E102273

- › Filtre pour matières en suspension, filtre principal HEPA H14
- › Matières en suspension et particules jusqu'à 1 µm. Filtre également les bactéries et les virus
- › Degré de séparation > 99,995 %
- › HEPA H14 selon EN 1822
- › Classe de poussière H selon EN 60335
- › Adapté aux espaces à hautes exigences, laboratoires, ainsi qu'en milieu industriel et médical



Filtre principal poussières fines F9

Réf. E102274

- › Filtre pour poussières fines, filtre principal
- › Pour poussières fines et particules jusqu'à 1 µm
- › Degré de séparation > 99,995 %.
- › Pour poussières fines et particules jusqu'à 1 µm
- › Classe F9 selon EN 779
- › Classe de poussière M selon EN 60335
- › Pour les zones de décontamination à forte concentration de poussières



Préfiltre charbon actif Réf. E102272

- › Filtre à charbon actif, préfiltre
- › Préfiltre pour piéger les substances organiques
- › Piège les molécules odorantes, telles qu'odeur de moisissure, de tabac, de mazout, vapeurs de solvants ou ozone



Filtre principal charbon actif

Réf. E102275

- › Filtre à charbon actif, filtre principal
- › Pour l'absorption des substances organiques
- › Piège les molécules odorantes, telles qu'odeur de moisissure, de tabac, de mazout, vapeurs de solvants ou ozone



Cartouche de préfiltre Réf. E102276

- › Pour raccord de gaine Ø 205 mm



Tableau d'attribution de la classe de filtration aux différents matériaux:

Matériau	Classe M	Classe H
Poussière domestique	×	
Terre	×	
Sable	×	
Polystyrène	×	
Hêtre	×	
Chêne	×	
Frêne	×	
Pin	×	
Sapin	×	
Bouleau	×	
Plâtre		×
Ciment		×
Brique		×
Pierre ponce		×
Grès calcaire		×

Matériau	Classe M	Classe H
Béton cellulaire		×
Poussière de béton		×
Chape de ciment		×
Colle à carrelage		×
Peinture au latex/ à l'huile	×	
Peinture au plomb	×	
Enduit de chaux		×
Enduit chaux-ciment		×
Enduit de ciment		×
Enduit d'argile	×	
Enduit de plâtre	×	
Spoires de moisissures		×
Amiante (BGI 664)		×
Fibres minérales		×
Substances cancérogènes		×

Elimination des filtres: si l'appareil a été utilisé dans un environnement chargé en substances toxiques, les filtres usagés devront être emballés dans des sacs étanches et éliminés dans les règles de l'art. Un équipement de protection individuelle doit être utilisé pour le remplacement du filtre avec une protection respiratoire adaptée.



Porte pare-poussière DCD-3.0

1 × élément de porte de base pour largeur de porte de 680–1430 mm / raccord de gaine 2 fois Ø 205 mm
 2 × feuilles de PVC (2.0 m × 0.68 m)
 1 × sacoche de transport

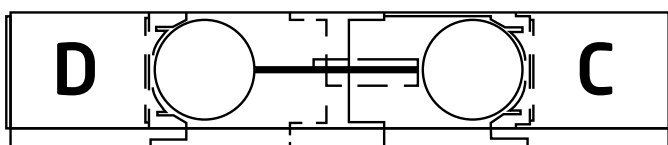
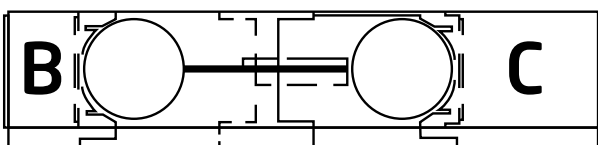
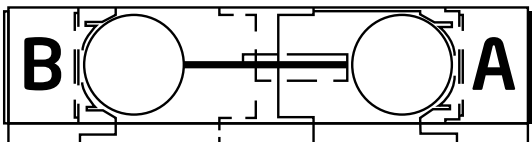
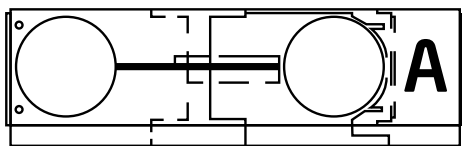
Caractéristiques techniques	Référence	Hauteur	Largeur	Profondeur	Raccord de gaine	Poids
Élément de porte de base DCD-3.0	800.01	300 mm	680 mm	81 mm	2 × Ø 203	4.1 kg
Feuille de PVC (par pièce)		2000 mm	680 mm	5 mm	-	1 kg
Sacoche de transport		350 mm	1100 mm	300 mm	-	-
En option						
Feuille de PVC pour porte pare-poussière jusqu'à 113 cm	800.008					
Feuille de PVC pour porte pare-poussière jusqu'à 143 cm	800.009					
Set d'adaptateurs pour porte pare-poussière	800.010					
Adaptateur A (150 mm à droite)	800.012	300 mm	230 mm	30 mm	-	0.7 kg
Adaptateur B (150 mm à gauche)	800.013	300 mm	230 mm	30 mm	-	0.7 kg
Adaptateur C (300 mm à droite)	800.014	300 mm	380 mm	30 mm	-	1 kg
Adaptateur D (300 mm à gauche)	800.015	300 mm	380 mm	30 mm	-	1 kg



Utilisation de l'adaptateur

Si la porte de la zone à rénover est plus large que 830 mm, la DCD-3.0, selon la largeur de porte, est munie de l'adaptateur de longueur correspondante A, B, C ou D.

Largeur de porte	Adaptateur 150 mm		Adaptateur 300 mm	
	A (à droite)	B (à gauche)	C (à droite)	D (à gauche)
680-830 mm	-	-	-	-
830-980 mm	1	-	-	-
980-1130 mm	1	1	-	-
1130-1280 mm	-	1	1	-
1280-1430 mm	-	-	1	1





L'entreprise **Krüger + Cie SA**

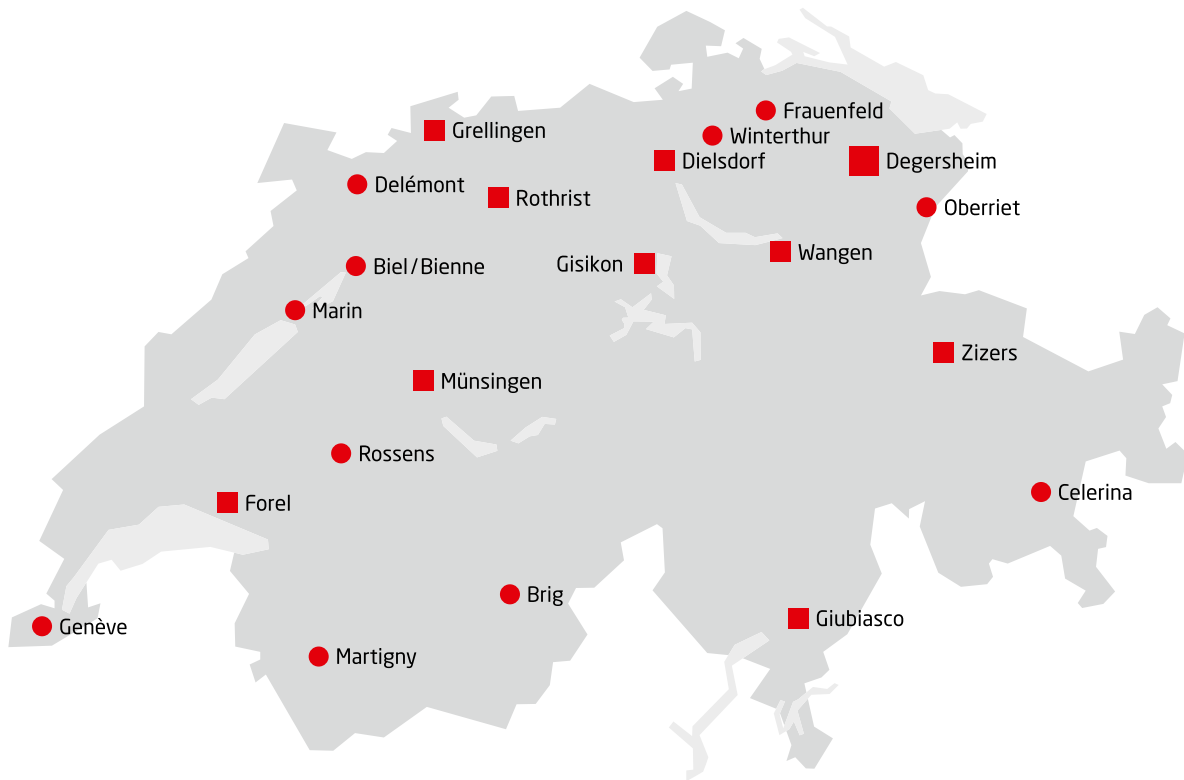
L'audace est à la base de l'innovation. Lorsqu'en 1931, le jeune ingénieur en mécanique Hans Krüger a jeté les bases de l'entreprise, sa vision a fait mouche. Avec ses humidificateurs pour locaux à chauffage central, il a tracé la voie. Aujourd'hui encore, de nombreux nouveaux développements sont inspirés de son idée de base.

De nombreuses innovations de Krüger + Cie SA se sont imposées sur le marché suisse, à commencer par le sèche-linge SECOMAT®. Aujourd'hui, le SECOMAT® est devenu la référence dans toute la Suisse.

Des actions orientées solutions et l'efficacité dans leur mise en œuvre figurent en haut de l'échelle de nos valeurs. Notre hotline 24 heures / 24 en est la parfaite illustration. La plupart de nos produits peuvent être achetés ou loués. Grâce à cette flexibilité, il est possible de proposer en toute occasion une prestation optimale avec les appareils adéquats.

La société Krüger + Cie SA avec ses 21 sites est présente dans toutes les régions de Suisse. Grâce à cette proximité, nous pouvons garantir un service optimal et rapide. Qu'il s'agisse de déshumidifier, de chauffer, de rafraîchir ou d'assainir, nous avons pour chaque climat une solution appropriée.

Succursales

Krüger + Cie SA**Degersheim SG**

Winterhaldenstrasse 11
9113 Degersheim
T 071 372 82 82
info@krueger.ch
krueger.ch

Dielsdorf ZH

Brüelstrasse 16
8157 Dielsdorf
T 044 855 28 00
dielsdorf@krueger.ch
krueger.ch

Forel VD

Rte de l'Industrie 28
1072 Forel
T 021 781 07 81
forel@krueger.ch
krueger.ch

Gisikon LU

Reussstrasse 1
6038 Gisikon
T 041 392 00 80
gisikon@krueger.ch
krueger.ch

Giubiasco TI

Via Campagna 7
6512 Giubiasco
T 091 735 15 85
giubiasco@krueger.ch
krueger.ch

Grellingen BL

Stauseeweg 2
4203 Grellingen
T 061 745 98 98
grellingen@krueger.ch
krueger.ch

Münsingen BE

Buchliweg 4
3110 Münsingen
T 031 720 20 00
muensingen@krueger.ch
krueger.ch

Rothrist AG

Helblingstrasse 6
4852 Rothrist
T 062 785 30 40
rothrist@krueger.ch
krueger.ch

Wangen SZ

Leuholz 25
8855 Wangen
T 055 450 60 80
wangen@krueger.ch
krueger.ch

Zizers GR

Flurstrasse 7
7205 Zizers
T 081 300 62 62
zizers@krueger.ch
krueger.ch